

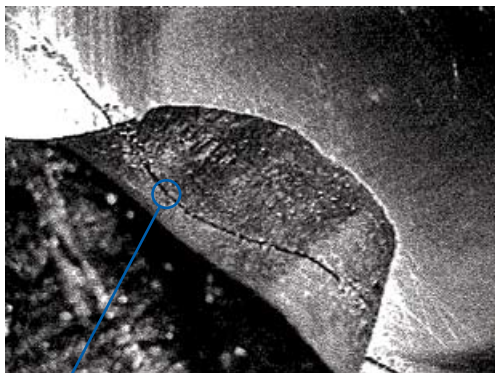
## Falla de la rótula o del pivote de la barra de acoplamiento Modelo con pivote

www.moogproblemsolver.com

### PROBLEMA:

#### Mal ajuste, ruptura del pivote, separación de la junta

- La mecanización del extremo del pivote puede dejar fuentes de tensión que podrían provocar la fractura del pivote.
- Las inclinaciones incorrectas del pivote pueden ocasionar la fractura del pivote y, llegado el caso, la pérdida de dirección.
- Un mal tratamiento térmico puede ser la causa de que el pivote se agriete o fracture y de la pérdida de dirección.
- La falta de flexibilidad del pivote tiene un efecto de palanca en la caja y desgasta el pivote, lo cual puede producir fallas en la dirección.
- La socavación intensa de los pivotes para lograr mayor flexibilidad reduce el diámetro y la fuerza del pivote y crea fuentes de tensión.



PIVOTE DE LA COMPETENCIA AGRIETADO POR UN TRATAMIENTO TÉRMICO INADECUADO

### SOLUCIÓN:

#### Pivote metálico de rótula completa de calidad superior de MOOG®

- La construcción de dimensión uniforme en aleación de acero forjado elimina la mecanización en el extremo puntiagudo.
- Las inclinaciones del pivote con precisión de minuto de ángulo eliminan el balanceo del pivote en el orificio de contacto.
- Compuesto de acero inoxidable específico de MOOG, que ofrece mayor solidez que la composición de grano más grueso que suele utilizarse.
- La fabricación de la rótula de MOOG ofrece una excelente ductilidad del núcleo con un armazón externo duro y termotratado.
- El tipo de flexibilidad del pivote es propio de una aplicación e iguala o sobrepasa las normas de los equipos originales en lo que se refiere al desplazamiento y a la resistencia a la tensión del pivote.
- En algunos casos, las varillas del pivote de diámetro completo de MOOG son más gruesas que los pivotes socavados, mejorando así la resistencia.
- Las socavaduras se limpian mediante granallado, cuando procede, para mayor resistencia.
- Las ranuras de grasas ayudan a que circule la grasa y mejoran la vida útil de los componentes.



FABRICACIÓN PROPIA PARA UN USO Y CARGA NOMINAL MÁS ELEVADA QUE LOS OTROS MODELOS

SOCAVADURAS LIMPIADAS MEDIANTE GRANALLADO, CUANDO PROCEDE

LAS RANURAS DE GRASA PERMITEN QUE CIRCULE LA GRASA PARA MEJORAR LA VIDA ÚTIL DEL CONJUNTO

